
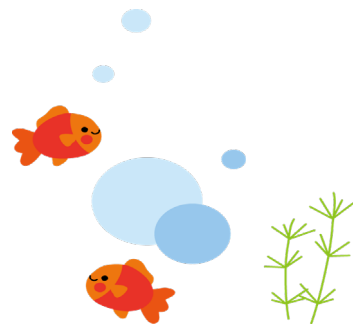


2020年度 女性研究者キャリアアップ支援



募集

秋 季



学会派遣支援

■申請資格

- (1) 本学に在籍する女性大学院生及び科研費申請資格を有する女性研究者(技術職員を含む)
- (2) 研究に関わる国際学会あるいは国内学会であり、
開催日が、2020年8月1日から2021年3月31日の間に開催される学会(ただし、3月31日に帰任可能な日程のものに限る。)に参加し、主たる研究者として、口頭またはポスター発表を行う者であること。
- (3) 2020年度春季学会派遣支援採択者は、今回の応募はできません。
※ただし、COVID19感染症の影響により学会参加できなかった者を除く。

※上記以外の申請条件については、必ず募集要項をご覧ください。

■募集人数・支援額

- 1) 国際学会・国内学会ともに数名
- 2) 支援額：国際学会上限30万円／国内学会上限 5万円
- 3) 支援に含まれるもの：往復交通費、日当、宿泊費(学会参加費は含まない)
※ただし、Web開催の学会参加費は申請により支援することができる。

■申請期間

2020年6月19日(金)～
7月10日(金)15:00 必着

* 詳細は募集要項をご覧ください。

男女共同参画推進室HPからダウンロードできます。(<http://www.fab.oita-u.ac.jp/>)

■問い合わせ先 ■ ダイバーシティ推進支援係 TEL : 097-554-8573 FAX : 097-554-6039

E-mail : fsupport@oita-u.ac.jp

学会派遣支援 手続きの流れ

募集要項案内
(春季と秋季)

男女共同参画推進室HPの募集要項をご確認ください。
(<http://www.fab.oita-u.ac.jp/>)
「大分大学 FAB」で検索 → トピックス・イベント情報



学会派遣支援 申請書類

- ①申請書 (様式1)
- ②参加学会プログラム写し
- ③旅費の目安がわかるもの
- ④Web 開催の場合、参加費が明記されたもの

*様式1は男女共同参画推進室HPからダウンロードしてください。
男女共同参画室へ申請期間中に申請書類①②③④をメールで提出してください。
*但し、②③④は学内便でまたは、直接推進室へ提出されても構いません。
*注) 航空券、JR 券等は割引料金を原則とします。



男女共同参画推進室において選考、選考結果通知

(男女共同参画室から採択者へ旅費申請の手続き連絡)

学会 (研究活動)

*様式2は学会終了後 (概ね2週間以内) に男女共同参画室へ提出してください。

実績報告書提出 (様式2)

★大学院生は次の書類も必要になります。

- ①「女性研究所の研究活動 (学会派遣支援) のための支援費請求書」
- ②交通費の領収書
- ③宿泊費の領収書
- ④ Web 開催の場合、参加費の領収書



事務手続き終了後、速やかに旅費をお支払いします。

図の枠は申請者を表しています。

申請者

推進室対応

