

TOHOKU UNIVERSITY

東北大学116周年 ホームカミングデー

2023. 9/30 (土)

今年の
テーマは

「門戸開放」～東北大学のダイバーシティ～

東北大学で日本初の「女子大生」が生まれて110周年

皆さんは日本で初めての女子大生が東北大学で誕生したことをご存じでしょうか？ 今から110年前の1913年、3名の女子学生（黒田チカ、丹下ウメ、牧田らく）の入学を許可した大学が東北大学（当時は東北帝国大学）なのです。

当時の日本ではまだ大学への女子の入学は認められておらず、文部省（現在の文部科学省）から「本当に帝国大学への入学を許可するのか」と問いたずす文書が送付されたほか、全国紙の新聞にも取り上げられるなど、大きな波紋を呼びました。

しかし、国内外から優秀な学生を集めるために革新的な「門戸開放」の理念を掲げた初代総長・

澤柳政太郎の精神を受け継いだ第2代総長・北條時敬は、前例のない女子学生の入学を断行しました。それから110年経ってもなお色あせることがない建学の理念は、2022年4月5日に第22代総長大野英男が宣言した、多様性(Diversity)、公正(Equity)、包摂性(Inclusion)を理念とする東北大学DEI推進宣言へと引き継がれ、大きく発展します。東北大学で日本初の女子大生が生まれて110周年、そして1923年に初の文系女子学生が誕生してから100周年という節目のホームカミングデーで、東北大学女子学生の系譜やDEIに迫るスペシャルプログラムをぜひご堪能ください。

日本初の
女子大生を生んだ地が
この先にめざすもの。

詳細は
こちら



黒田チカ



丹下ウメ



牧田らく



詳しくは中面へ



東北大学116周年 ホームカミングデー

2023.9/30(土) 開催!

会場 東北大学百周年記念会館 川内萩ホール ほか | 東北大学ホームカミングデー 特設サイト

本学の門戸開放を象徴する一大史、
女子学生誕生にまつわるプログラム!

10:30~12:00

記念式典

| 会場 | 東北大学百周年記念会館 川内萩ホール



※昨年の東北大学創立115周年・総合大学100周年「記念式典・記念祭」の様子



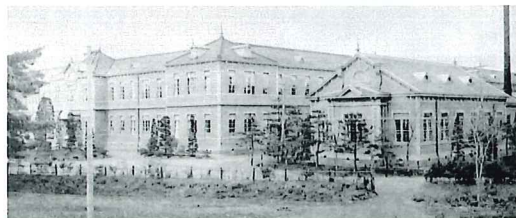
プログラム

- ①.開会挨拶
- ②.総長挨拶
- ③.来賓祝辞
- ④.DEI推進の歩みご紹介、関連表彰

13:00~14:45

記念講演・記念プログラム

| 会場 | 東北大学百周年記念会館 川内萩ホール



プログラム

- ①.記念プログラム/トークセッション

「日本初の女子大生3人 -ウメ・チカ・らくのよこがお-」

コーディネーター:加藤 諭 総長特別補佐

日本初の女子大生3人のそれぞれの歩みを、当時の写真や映像を使用しながら、関係者とともに様々なエピソードを交えてご紹介し、3人の功績について考えます。

- ②.全学女子校友会「紫蘭会」発足お披露目

- ③.周年卒業生による記念企画

記念式典および記念講演・記念プログラム、特別ステージへのご参加には申込が必要です



◆主催:東北大学、東北大学校友会、東北大学116周年ホームカミングデー実行委員会 ◆後援:東北大学基金、一般社団法人学士会

15:30~16:30

秩父英里スペシャルアンサンブルによる 特別ステージ

| 会場 | 東北大学百周年記念会館 川内萩ホール

入場無料
事前申込制

本学教育学部の卒業生である新鋭のアーティスト・秩父英里さんが母校の萩ホールに凱旋。特別ステージをどうぞご堪能ください。



秩父 英里(作編曲家/ピアニスト/キーボディスト)

PROFILE

仙台市出身。東北大学教育学部卒業後、パークリー音楽大学を首席で卒業。若手作曲家の登竜門「ASCAPハーブアルパート・ヤングジャズ作曲家賞」を2年連続受賞、「ISJAC/USF オーウェン賞2020」を受賞という日本人初の快挙を果たす。

18:00~20:00

オンライン交流会

| 会場 | オンライン (zoom)



自宅から気軽に参加できるオンライン交流会。卒業年や出身学部ごとの交流ルームに参加したり、趣味やご自身で集まりたいテーマを決めてメンバーを募集することもできます。旧交を深める場として、新たな出会いの場として、ぜひお楽しみください。

当日発足お披露目する女子校友会「紫蘭会」主催による「オンライン女子会」を開催予定です。ごゆるりどうぞ参加ください。

開催予定
の交流会

詳細は
こちら



11:00~16:00

KIZUNA マルシェ

| 会場 | 東北大学百周年記念会館周辺 特設ブース



ホームカミングデーでおなじみの店舗が出店し、限定スイーツが楽しめる「KIZUNAスイーツタウン」をはじめ、卒業生・在校生が慣れ親しんだ学食メニュー、「買って母校を応援できる」寄附付き本学オリジナルグッズの数々をご購入いただけます。ぜひ足をお運びください。

関連イベント

キャンパス ツアー

| 会場 | 東北大学片平キャンパス



東北大学片平キャンパス内にある歴史的・文化的資産である登録有形文化財等の建造物やモニュメントをガイドと一緒に巡るツアーを予定しています。詳細が決定しましたら、ホームカミングデー特設サイトにてご案内いたします。

附属図書館見学ツアー

| 会場 | 東北大学川内キャンパス 附属図書館(本館)



川内キャンパスにある附属図書館は、全学部1~2年生、文系4学部の学生・教員が主に利用する図書館で、200万冊を超える蔵書、1000席を超える学習席のほか、漱石文庫等の貴重な資料も有名です。当日は、10時~12時15分~の2回のツアー(事前申込制、所要時間約30分)を予定し、学習スペースを中心に地下書庫なども巡る予定です。※ツアー以外の時間でも、入館可です。入口のカウンターへお声がけください。

事前
申込制



大学施設の特別開放

| 会場 | 東北大学各キャンパス

ホームカミングデー当日には、東北大学関連施設の特別開放を実施予定です。詳細が決定しましたら、ホームカミングデー特設サイトにてご案内いたします。

※掲載の内容は現時点の情報のため、今後変更になる場合がございます。